

### HKV 2017 vecka 15 Nr 214 (sedan starten 2002)

Stockholms Sjögård är en ideell förening. Vi har över 70 medlemsorganisationer som Beckholmens Dockförening, Stockholms Reparationsvarv, Nya Djurgårdsvarvet, Ångfartygen i Stiftelsen Skärgårdsbåten, MGAB, Veteranbåtsföreningen, Sjövärnskåren, Stockholms Grosshandels societet, Sjöofficerssällskapet, Sjömannaföreningen, Föreningen för Sjöfartsmuseum i Stockholm, Vasamuseets vänner, Briggen Tre Kronor, Flaskskepparna, Skeppsholmens Folkhögskola och Hemgård, Kungl Örlogsmannasällskapet, Drottning Victorias Örlogshem å Blasieholmen och många fler organisationer inom maritima Stockholm.

# FaktaGranskning!

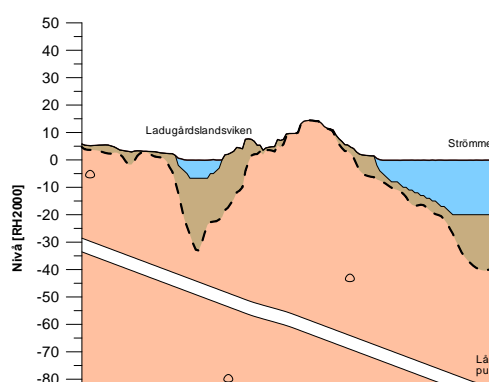
den 27 april på Sjöhistoriska museet klockan 10.00-12.00

Stockholms Sjögård bjuder till objektiv faktagranskning kring förutsättningarna för ett Nobelcenter på Blasieholmen. Faktagranskningen omfattar:

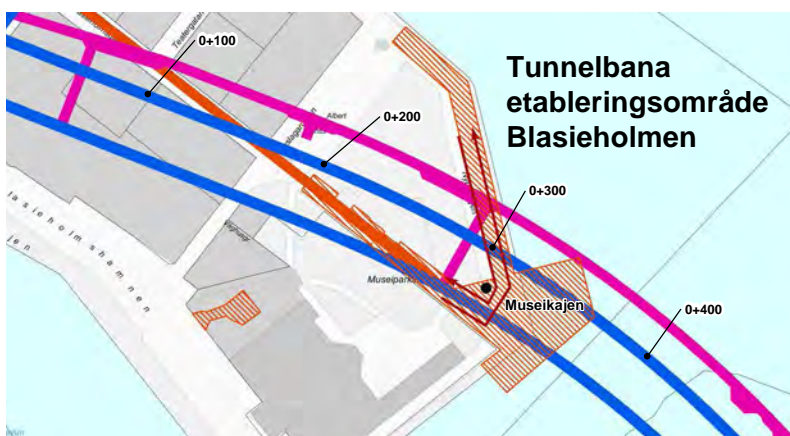
- De geologiska förhållandena
- De kulturhistoriska och arkeologiska förhållandena
- De miljömässiga förhållandena
- Påverkan på sjöfart och de maritima näringarna
- Konsekvenser för trafiken

Granskningen syftar till att ta fram objektiva fakta som inte är belysta i det underlag som finns för detaljplan och politiska beslut. Granskningen tar inte ställning och kommer inte att handla om arkitektoniska värden eller andra mer känslomässiga uttryck, vilka redan fått en allt för stor plats i det mediala samtalet. Efter granskningen finns möjlighet till lunch och fortsatt samtal.

Anmäl gärna ditt deltagande till:  
granskning@sjogard.se



Bergprofilen vid Skappsholmsundet visar att det inte är helt enkelt att bygga där.



Tunneldrivning kräver stora markområden för att kunna genomföras.

**Samtidigt med ett Nobelcenter ska också en tunnelbana byggas.** Byggstart för alla de nya sträckorna beräknas till 2018 och byggtiden för tunnelbanan till Arenastaden och tunnelbanan till Barkarby beräknas till cirka 6 år. För tunnelbanan till Nacka och söderort är byggtiden 7 till 8 år. Det finns ingen samordning i de olika planerna. Underlaget till en ny tunnelbana visar på ett helt annat och mer täckande beslutsunderlag. Vill man veta hur den nord-sydliga bergprofilen på Blasieholmen ser ut så hittar man den i detta underlag. Här finns också en miljökonsekvensbeskrivning som är värd namnet.

Vi försöker nu sammanställa alla tillgängliga fakta för att ge en rättvisande bild av konsekvenserna av ett Nobelcenter på Blasieholmen. Vad vi förstår går det inte att bygga tunnelbana och Nobececenter samtidigt. Vem ska vänta på vem och vad blir de övergripande konsekvenserna?

Att detta är en känslig fråga råder det inget tvivel om. Det är svårt att få fram objektiva fakta men vi ger oss inte. Nu ska en begriplig sanning fram och är det någon som är obekvämd med att vi granskar - går det bra att delta. Vi värnar det maritima kulturarvet och de maritima näringarna.

Detta skickas till över 3 500 mottagare. Flera föreningar vidarebefordrar HKV NYTT till sina medlemmar. Meddela mig om Du eller andra vill komma med på e-postlistan eller strykas. /Gustaf "Gutte" Taube